

VERDE URBANO.

La necessità di pianificare, progettare e gestire
le aree non costruite per migliorare la qualità della vita
in città

19 Marzo 2016, Agrigento



La pianificazione del 'verde' urbano

Francesca LOTTA
Università degli Studi di Palermo
francescalotta@gmail.com

PIANIFICAZIONE URBANA E TEMA AMBIENTALE

Dall'approccio puntuale a quello sistemico

Piano Ottocentesco

1942

anni '90

RG

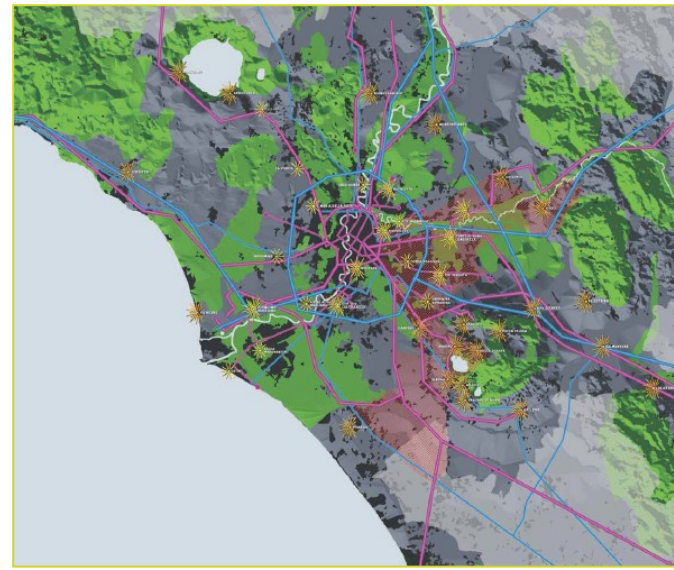
PSC/ RUE /POC



Piano di Milano 1885



Piano di Pavia 1976



Piano di Roma 2004



19 Marzo 2016 Agrigento

VERDE URBANO.

La necessità di pianificare, progettare e gestire le aree non costruite per

II PIANO DEL VERDE:

strumento urbanistico parallelo e parzialmente relazionato al Prg

Piano di settore soggetto ad aggiornamento quinquennale che prevede:

- elaborazione di un **censimento del verde** contenente una rilevazione ed un'analisi di dettaglio sulle caratteristiche del verde privato e pubblico delle aree urbane e periurbane, con identificazione delle principali specie utilizzate, delle principali tipologie dispositive, corredato di carta di rilievo del verde urbano con le principali rilevazioni tipologiche;
- **regolamento del verde**, con le norme sulla progettazione, l'attuazione, la manutenzione, descrivendo le modalità di realizzazione delle nuove realizzazioni pubbliche e private, e un elenco generale delle specie e delle tipologie dispositive suggerite per le diverse funzioni ornamentali e per i diversi soggetti fruitori;

19 Marzo 2016 Agrigento

VERDE URBANO.

La necessità di pianificare, progettare e gestire le aree non costruite per

- **piano degli interventi** sul verde pubblico, che pianifichi le modalità di attuazione degli interventi di estensione del verde pubblico;
- **piano generale delle manutenzioni** del verde pubblico, con dettagliata modalità di esecuzione degli interventi manutentivi;
- **piano generale di programmazione** del verde, che ne permetta la pianificazione della spesa e degli interventi di estensione e manutenzione nel breve, medio e lungo periodo
- **piano di promozione del verde**, con interventi di valorizzazione culturale, di promozione della cultura e del rispetto del verde.



19 Marzo 2016 Agrigento

VERDE URBANO.

La necessità di pianificare, progettare e gestire le aree non costruite per

Da **SEMPLICE STANDARD** il verde si riempie di **NUOVI SIGNIFICATI**

Nel Piano Regolatore oltre a verificare la dotazione minima fissata per legge, si **integrano dei parametri qualitativi** come la valutazione dell'**accessibilità** e del **livello prestazionale** dei servizi.



**ELEMENTO PUNTUALE
SISTEMA RETICOLARE**

SISTEMA



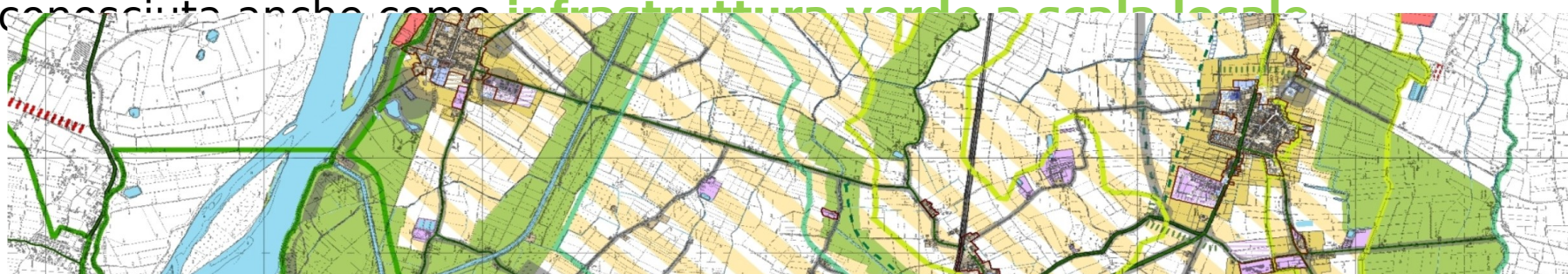
19 Marzo 2016 Agrigento

VERDE URBANO.

La necessità di pianificare, progettare e gestire le aree non costruite per

Nell'ultimo ventennio ben 3.500 degli 8.000 Comuni italiani hanno rivisto i contenuti del proprio piano urbanistico. All'interno di essi è evidente la ricerca di **integrare** la pianificazione locale alle politiche di salvaguardia e valorizzazione.

Si inizia infatti a diffondere il modello della **rete ecologica urbana** concepita anche come **infrastruttura verde a scala locale**.



Ogni area non costruita deve essere considerato come parte integrante di tutto il sistema e come tale inserito in un Piano Urbanistico Generale



19 Marzo 2016 Agrigento

VERDE URBANO.

La necessità di pianificare, progettare e gestire le aree non costruite per

Cos'è la **RETE ECOLOGICA URBANA**

Se a **livello territoriale** la rete può essere definita come rete ad alta qualità ambientale, al **livello urbano** essa è concepita come una rete creata mediante interventi strategici, comprendente una vasta gamma di elementi di rilevanza ambientale. Laddove i corridoi ecologici avevano una pura valenza di protezione ambientale, una rete ecologica urbana **si caratterizza** invece **per la multi-funzionalità**.

La rete ecologica urbana è quindi quell'elemento che consente lo **sviluppo di relazioni ecologiche della città con il proprio contesto ambientale** e, allo stesso tempo, **il soddisfacimento delle istanze sociali** e del **welfare**, fondamentali per il conseguimento di un'elevata qualità urbana.

IL PROGETTO

Il suo progetto e la sua gestione dovrebbe anche rispettare e valorizzare i caratteri distintivi di un territorio in materia di **habitat** e tipi di **paesaggio**.



19 Marzo 2016 Agrigento

VERDE URBANO.

La necessità di pianificare, progettare e gestire le aree non costruite per

4 i temi di livello generale che interessano il progetto della rete ecologica urbana

Conservazione della natura

la letteratura sui corridoi naturali, le reti ecologiche e la disciplina dell'ecologia del paesaggio sottolinea il valore della connettività interessando una pluralità di scale di lavoro:



19 Marzo 2016 Agrigento

VERDE URBANO.

La necessità di pianificare, progettare e gestire le aree non costruite per

4 i temi di livello generale che interessano il progetto della rete ecologica urbana

Ricreazione

le greenways sono state promosse come percorsi, prevalentemente dedicati alla mobilità lenta, attrezzati con specifica attenzione alle questioni del benessere e la sicurezza.



ito come capace di innalzare
te pubblica;

19 Marzo 2016 Agrigento

VERDE URBANO.

La necessità di pianificare, progettare e gestire le aree non costruite per

IL PROGETT O

Paesaggio - determinata parte di territorio, così come è percepita dalle popolazioni, il cui carattere deriva dall'azione di fattori naturali e/o umani e dalle loro interrelazioni;



19 Marzo 2016 Agrigento

VERDE URBANO.

La necessità di pianificare, progettare e gestire le aree non costruite per

Sviluppo e promozione - La promozione della qualità ambientale del territorio è motivata da più fattori: l'innalzamento del livello di qualità alla vita e più in generale il miglioramento dell'immagine della regione in tema di qualità abitativa. Promuovere una rete ecologica urbana significa attuare una serie di interventi per il miglioramento della qualità



19 Marzo 2016 Agrigento

VERDE URBANO.

La necessità di pianificare, progettare e gestire le aree non costruite per

Alcuni temi possono essere segnalati come i principi attorno ai quali **organizzare il progetto della rete ecologica urbana** (Peraboni, 2010):

1. La rete ecologica deve essere **schema di riferimento** per la conservazione dei valori di naturalità e *vision* per rappresentare gli esiti delle trasformazioni;
2. **pianificare e progettare** la rete prima della trasformazione;
3. la **connessione** è il concetto chiave, la **multifunzionalità** la meta;
4. la rete attraversa diverse aree amministrative e agisce a **diverse scale** e raccoglie i **differenti saperi**. Deve pertanto essere una, ma diversa;

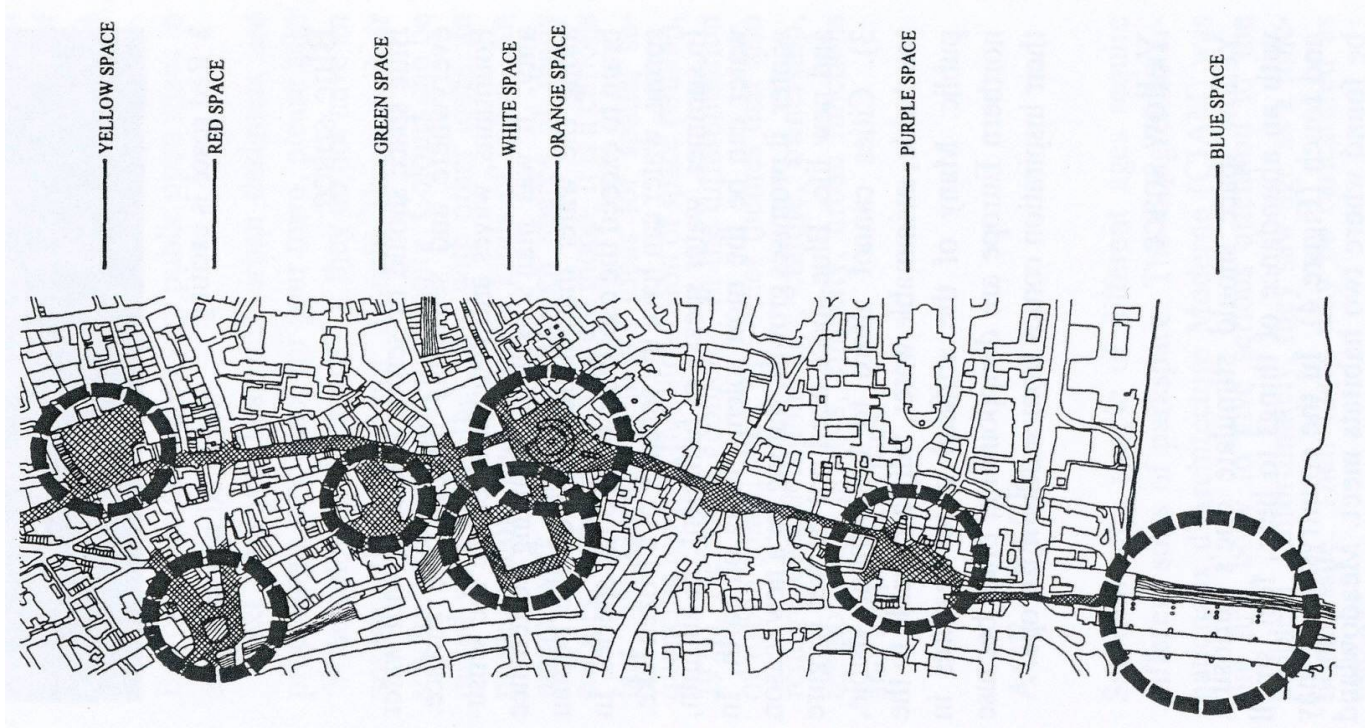
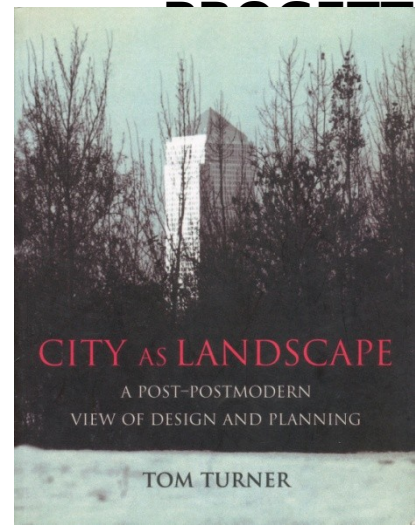


19 Marzo 2016 Agrigento

VERDE URBANO.

La necessità di pianificare, progettare e gestire le aree non costruite per

Tom Turner nel suo libro *City as landscape* [1996] immagina la città come uno "spazio arlecchino" esito del sovrapporsi e del coesistere di funzioni ed attività differenti. Nella sua schematizzazione le reti che legano questi spazi sono distinte e caratterizzate, anche con ironico compiacimento, da un colore che rimanda ad una



19 Marzo 2016 Agrigento

VERDE URBANO.

La necessità di pianificare, progettare e gestire le aree non costruite per

I curatori della ricerca *Green Infrastructure. Planning Guide Project* restituiscono gli esiti di un lungo e vivace dibattito scaturito circa le relazioni ed i rapporti che intercorrono tra le infrastrutture grigie e quelle verdi [Davies, MacFarlane, McGloin, Roe, 2006].

Si è convenuto inoltre che la definizione di elementi “grigi” come fondamentalmente distinto e contrapposti dagli elementi “verde” non è del tutto utile e sensata; come un grafico a colori, possiamo progressivamente passare attraverso una serie di sfumature che indicano situazioni ibride.



19 Marzo 2016 Agrigento

VERDE URBANO.

La necessità di pianificare, progettare e gestire le aree non costruite per

art. 33 - La città verde

1. La linea d'azione "La città verde" persegue l'obiettivo di realizzare e gestire le aree verdi anche con modalità che prevedano il diretto coinvolgimento della comunità locale.

2. Essa si articola nei seguenti programmi:

- realizzare le previsioni del PSC per le aree della città verde;
- gestire le aree verdi pubbliche nella direzione della continuità del sistema ambientale e della costruzione di un sistema di connessioni tra le aree verdi;
- promuovere e sostenere gli interventi sulle aree boscate di compensazione ambientale;
- promuovere e sostenere le politiche previste per le aree agricole perturbane;
- promuovere progetti di tutela, recupero e valorizzazione del territorio rurale, avendo come obiettivi la valorizzazione del patrimonio storico, paesaggistico e ambientale del territorio, la realizzazione di una rete ecologica, la realizzazione di una rete della mobilità lenta, anche al fine di delineare nuove opportunità di sviluppo.



19 Marzo 2016 Agrigento

VERDE URBANO.

La necessità di pianificare, progettare e gestire le aree non costruite per

I Contenuti dell'elaborato di riferimento:

- aree dei **parchi urbani esistenti** e da realizzare;
- **aree verdi interne al tessuto urbano**, "sistema" articolato di spazi aperti e servizi in grado di organizzare il tessuto circostante;
- **aree ed elementi vegetazionali che rappresentano dei frammenti isolati** all'interno del tessuto urbano e del territorio;
- **aree ed elementi vegetazionali come connessione e collegamento** tra le parti della città e del territorio;
- aree per la **compensazione** idraulica;
- **aree per la mitigazione ambientale.**

19 Marzo 2016 Agrigento

VERDE URBANO.

La necessità di pianificare, progettare e gestire le aree non costruite per

Il Caso di Ferrara

» **Regolamento Comunale del verde pubblico e privato**

Approvato con Delibera di Consiglio Comunale P.G. n. 53872 seduta del 22 Luglio 2013

e contenente la "Modifica art. 5 del Regolamento Comunale del Verde Pubblico e Privato" approvata dal Consiglio Comunale P.G. n. 77190 nella seduta del 28 Ottobre 2013



[Regolamento verde pubblico e privato \(.pdf\)](#)



[Allegato A - Denuncia di abbattimento \(.pdf\)](#)



[Allegato B - Denuncia di potatura \(.pdf\)](#)



[Allegato C - Prescrizioni tecniche impianto \(.pdf\)](#)



[Allegato 6 - Elenco specie consigliate \(.pdf\)](#)

» **Regolamento per l'adozione di aree verdi pubbliche della città di Ferrara.**

Approvato con delibera di Consiglio Comunale n.62/14/42860 del 12/07/2010



[Regolamento adozione aree verdi pubbliche progetto "La città degli orti"](#)

» **Regolamento per la gestione dei terreni da coltivare ad orti**

Approvato con delibera di Consiglio Comunale n.29/41517 del 20/12/1993



[Regolamento per la gestione dei terreni da coltivare ad orti](#)

19 Marzo 2016 Agrigento

VERDE URBANO.

La necessità di pianificare, progettare e gestire le aree non costruite per

Elenco specie consigliate

GLI STRUMENTI

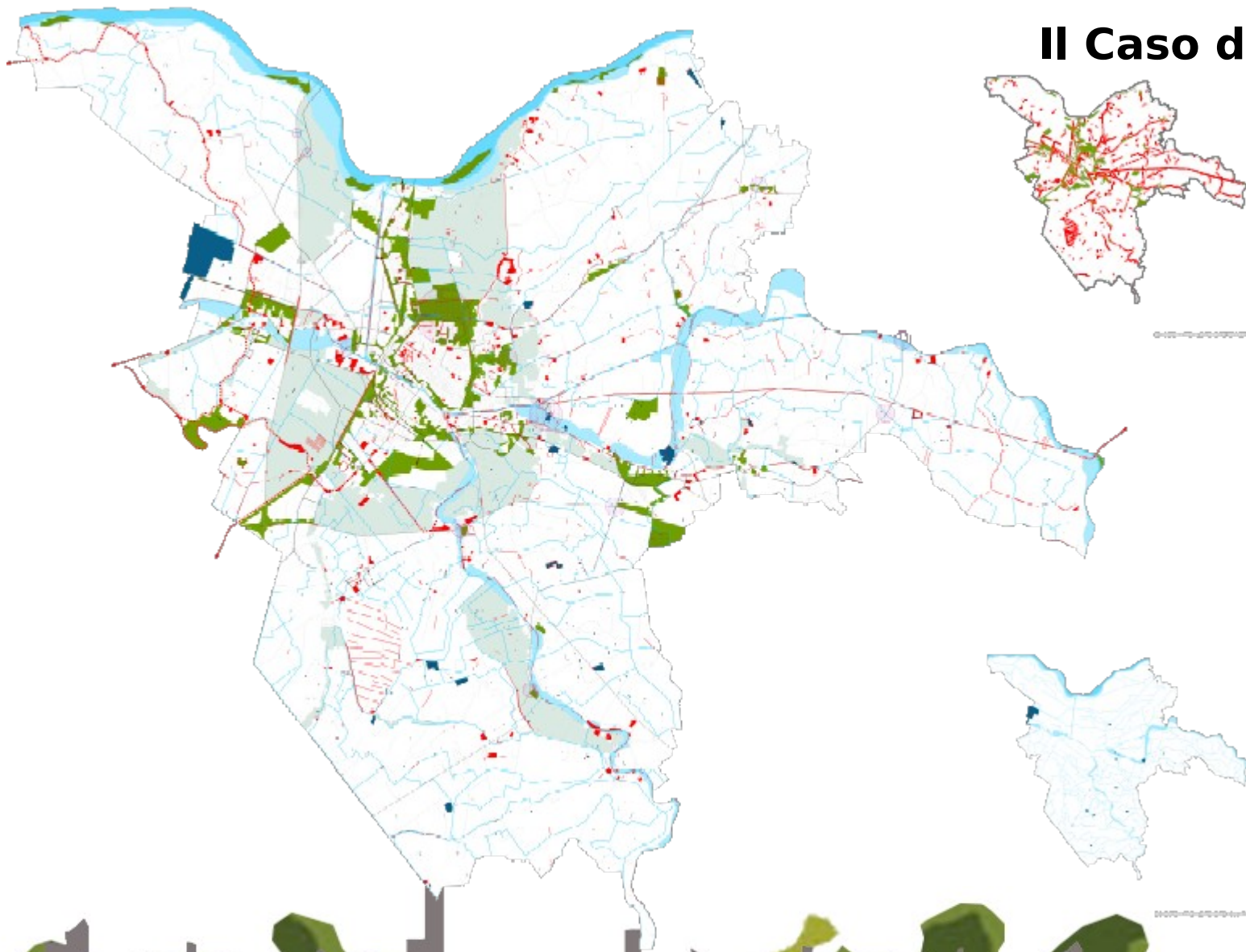
ELENCO SPECIE CONSIGLIATE	NOTE	Altezza max. albero (in m)	Diametro max. chioma albero (in m)
<i>Acer campestre</i> (acero campestre)	Qualsiasi terreno meglio se calcareo	15	8
<i>Acer platanoides</i> (acero riccio)	Resiste alle atmosfere inquinate	20	10
<i>Aesculus x carnea</i> (ippocastano rosa)	Fiori rosa, teme la siccità	20	12
<i>Alnus cordata</i> (ontano napoletano)	Qualsiasi terreno, sopporta la siccità	15	8
<i>Carpinus betulus</i> (carpino bianco)	Qualsiasi terreno, tollera siccità, teme i ristagni	25	12
<i>Carpinus betulus</i> « <i>Pyramidalis</i> » (carpino piramidale)	Qualsiasi terreno, tollera siccità, teme i ristagni, sterile	20	6
<i>Celtis australis</i> (bagolaro)	Qualsiasi terreno, tollera atmosfere inquinate	25	15
<i>Celtis occidentalis</i> (bagolaro americano)	Qualsiasi terreno, tollera atmosfere inquinate	20	15
<i>Fraxinus excelsior</i> « <i>Westhof's Glorie</i> »	Tollera bene il calcare, teme l'aridità del terreno	20	10
<i>Fraxinus angustifolia</i> (frassino meridionale)	tollera bene il calcare	20	10
<i>Ginkgo biloba</i> maschio (albero della salute)	Impiegare maschi, predilige terreni profondi, tollera siccità, resiste ad atmosfere inquinate	30	15
<i>Gleditsia triacanthos</i> "Sunbrust" e "Inermis" (gleditsia)	Varietà senza spine, ama il sole e i terreni freschi ben drenati	30	12
<i>Liquidambar styraciflua</i> (liquidambar)	Terreni non calcarei, teme i ristagni	30	12
<i>Malus floribunda</i> (melo da fiore)	Ama pieno sole e terreni medio impasto	8	6
<i>Morus alba</i> (gelso bianco)	Predilige terreni freschi e profondi, tollera siccità	15	12
<i>Morus nigra</i> (gelso nero)	Predilige terreni freschi e profondi, tollera siccità	12	12
<i>Ostrya carpinifolia</i> (carpino nero)	Tollera siccità e calcare, teme i ristagni	20	8-10
<i>Populus alba</i> (pioppo bianco) (maschio senza pappi)	Utilizzare maschi per evitare i pappi, terreni umidi	30	18
<i>Populus nigra</i> "Italica" (pioppo cipressino)	Non produce pappi	30	8
<i>Prunus cerasifera</i> (mirabolano, ecc.)	Ama in genere il sole ed i terreni non troppo compatti	12	8
<i>Pyrus callieriana</i> e <i>Pyrus communis</i> (pero da fiore e pero comune)	Amano il sole, si adattano ai vari tipi di terreno, tollerano la siccità	12	8
<i>Quercus ilex</i> (leccio)	Sempreverde, tollera la siccità, si adatta a vari tipi di terreno, teme i ristagni	20	10
<i>Quercus pedunculata</i> (farnia)	Predilige terreni freschi e profondi	30	15
<i>Sophora japonica</i> (sofara)	ama il sole, predilige terreni freschi e profondi, teme il calcare	18	18

19 Marzo 2016 Agrigento

VERDE URBANO.

La necessità di pianificare, progettare e gestire le aree non costruite per

Il Caso di Ferrara

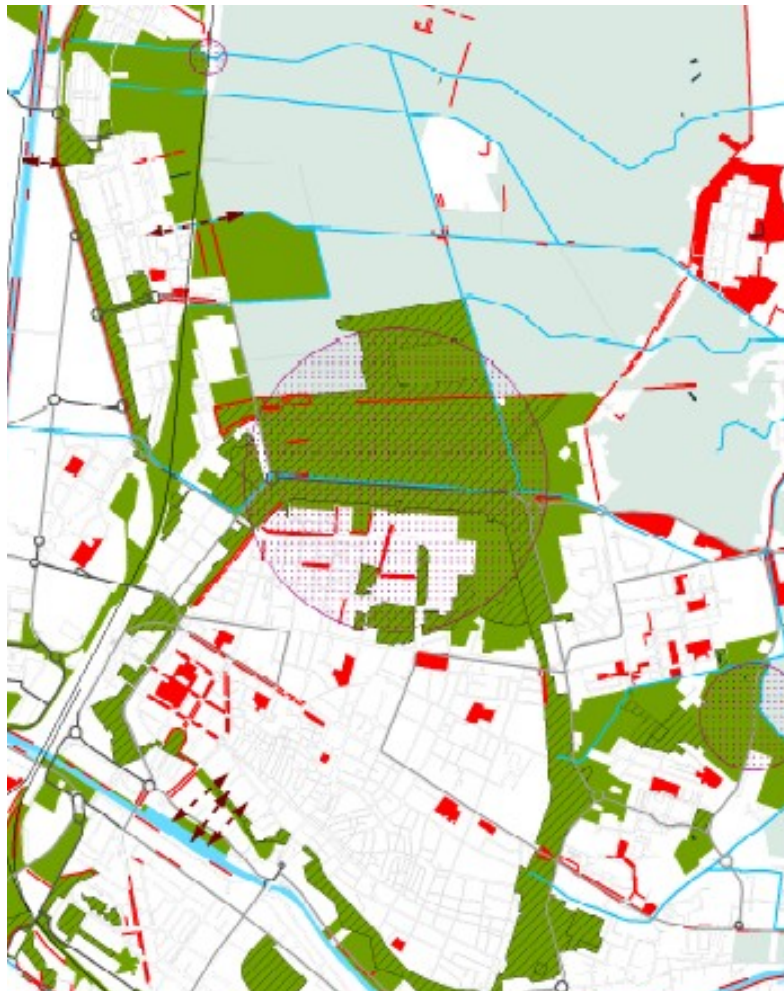


19 Marzo 2016 Agrigento

VERDE URBANO.

La necessità di pianificare, progettare e gestire le aree non costruite per

Il Caso di Ferrara



NODI ECOLOGICI AD ECOSISTEMA PREVALENTEMENTE TERRESTRE

NODI ECOLOGICI AD ECOSISTEMA PREVALENTEMENTE ACQUATICO

CORRIDOI ECOLOGICI TERRESTRI

CORRIDOI ECOLOGICI ACQUATICI PRIMARI

CORRIDOI ECOLOGICI ACQUATICI SECONDARI

AREE DI APPOGGIO AD ECOSISTEMA TERRESTRE

AREE DI APPOGGIO AD ECOSISTEMA ACQUATICO

CONNETTIVO ECOLOGICO DIFFUSO

VARCHI DI PERMEABILITA' ECOLOGICA

DIRETTICI DI COLLEGAMENTO ECOLOGICO

BARRIERE PRINCIPALI

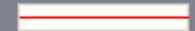
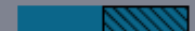
infrastruttura viaria esistente

infrastruttura viaria di progetto

infrastruttura ferroviaria di progetto

PUNTI DI CONFLITTO PRINCIPALI

progetto esistente



19 Marzo 2016 Agrigento

VERDE URBANO.

La necessità di pianificare, progettare e gestire le aree non costruite per